

# 庵野秀明展

## HIDEAKI ANNO EXHIBITION

COLLABORATION CAFE

at Befco ぽかうけ展望室

2022年10月1日(土)~11月27日(日)

| 会場 | ホテル日航新潟 31階 Befco ぽかうけ展望室

| 営業時間 | 11:30~18:00 (17:00ラストオーダー)



ホテル日航新潟

〒950-0078 新潟市中央区万代島 5-1  
TEL.025-240-1888 FAX.025-240-1880

<https://www.hotelnikkoniigata.jp>

お問い合わせ [営業本部] TEL.025-241-0808 (受付時間:平日10:00~17:00)



ご予約・  
詳細はこちら

# 庵野秀明 COLLABORATION CAFE

## HIDEAKI ANNO EXHIBITION at Befcoばかうけ展望室 2022年10月1日(土)~11月27日(日)

会場 ホテル日航新潟 31階 Befcoばかうけ展望室 / 営業時間 11:30~18:00(17:00ラストオーダー)

### FOOD (一部/全4種)

※必ずお1人様1品以上、飲食のご注文をお願いいたします。



シン・ゴジラ  
~漆黒の怪獣王のブラック焼きそば~  
1,600円



辛(シン)・ウルトラマン  
~正義の赤い辛みそつけ麺~  
1,400円

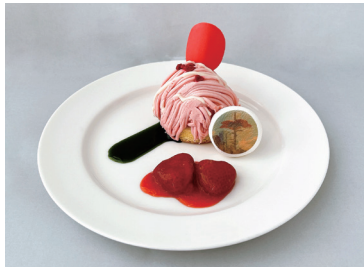


シン・仮面ライダー  
~世界の平和を守る!“人類の幸せ”を挟む竹炭サンド~  
1,500円

### DESSERT (一部/全4種)



ガラブの  
フレンチトースト  
1,100円



マンモスフラワーの  
苺モンブラン  
1,100円

### DRINK (一部/全7種)

期間限定  
10月下旬まで

11月上旬~  
提供開始



テイクアウトOK

エヴァ初号機の  
Wメロンソーダフロート  
850円



テイクアウトOK

綾波レイの  
ブルーカルピス  
700円



テイクアウトOK

式波・アスカ・ラングレーの  
ミントペリスカッシュ  
700円



葛城ミサトの  
ホットショコラ  
850円

### 世界が認めた新潟の味 スワンレイクビール オリジナルラベルビール (全4種)

※20歳未満の方へのアルコールドリンクのご提供はできません。  
※お土産用として販売もおこなっております。(3本セット—2,400円)



新潟県阿賀野市にある酒造、  
スワンレイクビールの  
オリジナルラベルビールを限定販売!!

各1,000円

あんたバカあ?うけ  
1袋付き



他アルコールメニューも  
ご用意しております

### 特典

●お一人様につきオリジナルステッカーをランダムで1枚プレゼント  
(全3種/ランダム)



ホテル日航新潟  
<https://www.hotelnikkoniiigata.jp>

〒950-0078 新潟市中央区万代島 5-1  
TEL.025-240-1888 FAX.025-240-1880

お問い合わせ 【営業本部】TEL.025-241-0808(受付時間:平日10:00~17:00)

TM & © TOHO CO., LTD. / ©2022「シン・ウルトラマン」製作委員会 ©円谷プロ / ©石森プロ・東映/2023「シン・仮面ライダー」製作委員会 / ©カラー

※表記の料金は消費税が含まれております。 ※画像はイメージです。 ※一部アレルギー食材を使用しております。 ※仕入れ状況により、予告なくメニュー内容を変更する場合がございます。  
※新型コロナウイルス感染症の拡大状況により、営業内容を変更する場合がございます。 ※商品の発売・仕様などにつきましては諸般の事情により、変更・延期・中止になる場合がございます。



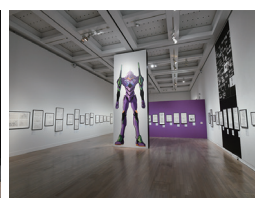
ご予約  
詳細はこちら

朱鷺メッセ内 万代島ビル5階にて

# 庵野秀明 開催中

## HIDEAKI ANNO EXHIBITION

新潟県立万代島美術館  
The Niigata Bandaijima Art Museum



※写真は東京会場の様子です。新潟会場の展示作品とは一致しない場合があります。提供:庵野秀明展実行委員会

コラボカフェにて「庵野秀明展」  
チケット半券のご提示で  
1枚につきフードメニューのみ  
**100円割引**いたします。